

アクセス



本社・工場



大阪営業所

会社案内



江藤電気株式会社

本社・工場 / 〒181-0004 東京都三鷹市新川 1-10-16
Tel 03 (3305) 2211 Fax 03 (3305) 2220
大阪営業所 / 〒540-0026 大阪府大阪市中央区内本町 2-1-19
内本町松屋ビル10
Tel 06 (4793) 8352 Fax 06 (4793) 8354
ホームページ <http://www.etodenki.co.jp>
e-mail info@etodenki.co.jp

 江藤電気株式会社

名 称 江藤電気株式会社

所在地 本 社 〒181-0004 東京都三鷹市新川1丁目10番16号
 TEL 03 (3305) 2211
 FAX 03 (3305) 2220

大阪営業所 〒540-0026 大阪府大阪市中央区内本町2丁目1番19号
 TEL 06 (4793) 8352
 FAX 06 (4793) 8354

代表者 代表取締役 江藤 哲太郎

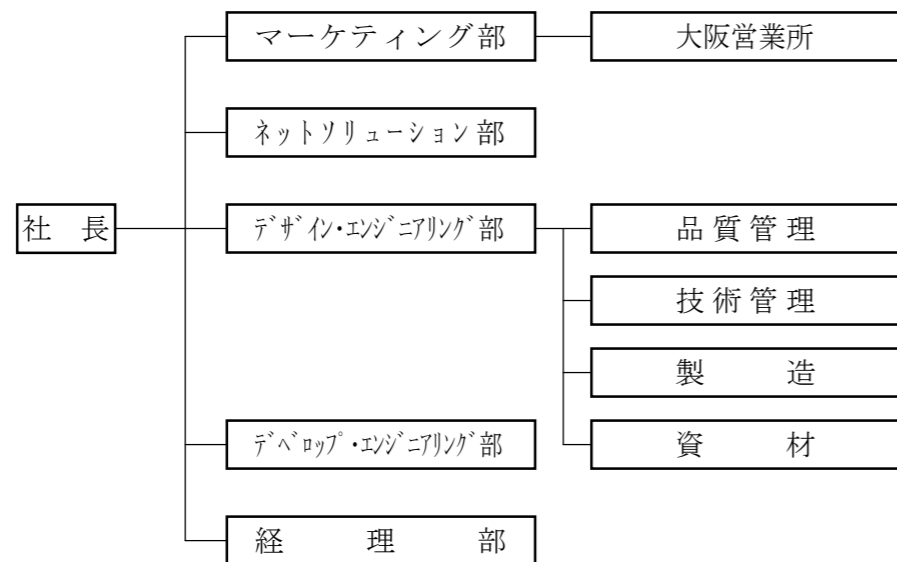
創 立 昭和31年 3月 8日

資本金 52,000 千円

業務内容 電子計測システムの製造販売、OEMシステムの開発・製造、インターネットによる計測データの配信

従業員数 29名

組 織



営業品目 マルチシステムロガー：キャダック3 (9350A)
 データロガー：サーモダックE2 (5031A)
 ハンディタイプロガー：サーミック (2300A、2400A)
 熱流センサー (M55A)
 温・湿度センサー (2119A)
 データ配信業務
 OEM設計製造

取引銀行 みずほ銀行 調布仙川支店
 三菱東京UFJ銀行 仙川支店
 三井住友銀行 国領支店

沿 革

昭和31年 東京都世田谷区で創業
 昭和33年 我が国初のデジタル電圧計開発
 昭和40年 世界初の通信線静電容量測定装置を製品化
 昭和41年 大阪営業所開設
 昭和51年 東京三鷹市（現在地）に本社工場竣工
 昭和56年 資本金 52,000千円 に増資
 昭和60年 開発事業部創設 (OEM 関連事業)
 平成11年 ネットソリューション部創設 (データ配信事業)
 平成18年 開発事業部をデザイン・エンジニアリング部に統合
 平成21年 熱流センサーを開発

主な納入先 (敬称略)

国土交通省 国土技術政策総合研究所／国立研究開発法人 建築研究所／国立研究開発法人 森林研究・整備機構 森林総合研究所／国立研究開発法人 国立環境研究所／国立研究開発法人 海上・港湾・航空技術研究所／防衛装備庁／消防庁 消防大学校 消防研究センター／大学共同利用機関法人 自然科学研究機構 国立天文台／国立研究開発法人 日本原子力研究開発機構／一般財団法人 電力中央研究所／東京大学／筑波大学／東京工業大学／北海道大学／東北大学／防衛大学校／首都大学東京／東京理科大学／慶應義塾大学／早稲田大学／明治大学／工学院大学／IHI／三菱重工業／川崎重工業／竹中工務店／鹿島建設／清水建設／大林組／日野自動車／本田技研工業／日本電気／東芝／日立製作所／東京電力／東京ガス／大阪ガス ほか